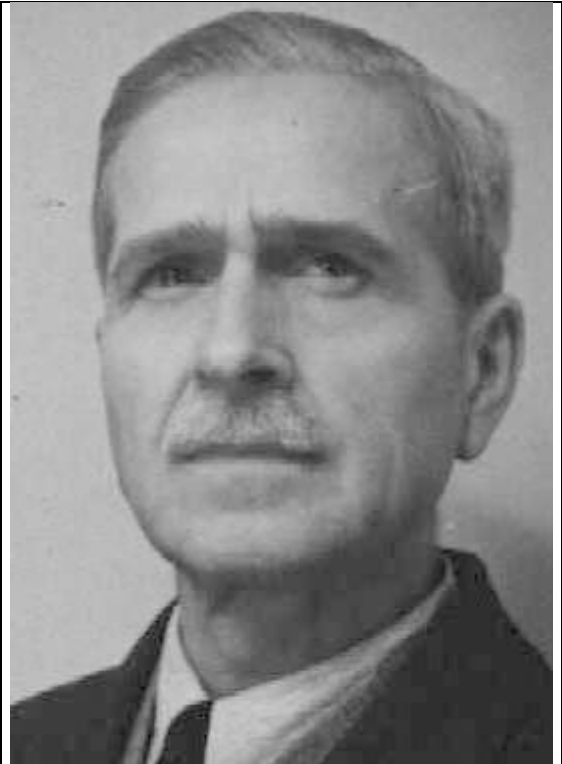


Schluckebier

Suberg, Grass, Wieshoff, Schmitt, Nasemann, Sirrenberg, Rode, Hutwelker, Momberg, Lippe, Seveneicker, Bock, Thiele, Schneider, Schaumer, Winkelmann, Stövener, Schmidt, Knust, Wallbrauck, Püttmann, Daalman, Auf der Wöesten, Niepmann, Scharpenberg, Hoppe, Schlotmann

Die Familie Schluckebier stammt aus dem Waldecker Land. Der Name kommt heute noch dort vor. Der Subergsche Zweig ist um Schwelm herum zuhause.



Quellen: Ortssippenbücher Höringhausen und Freienhagen

Hier erwarte ich von dem OSB Sachsenhausen, das 2003 erscheinen soll, weitere Aufschlüsse.

Den Suberg'schen Zweig habe ich überwiegend aus dem Archiv der Stadt Schwelm «Haus Martfeld» bekommen.